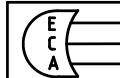


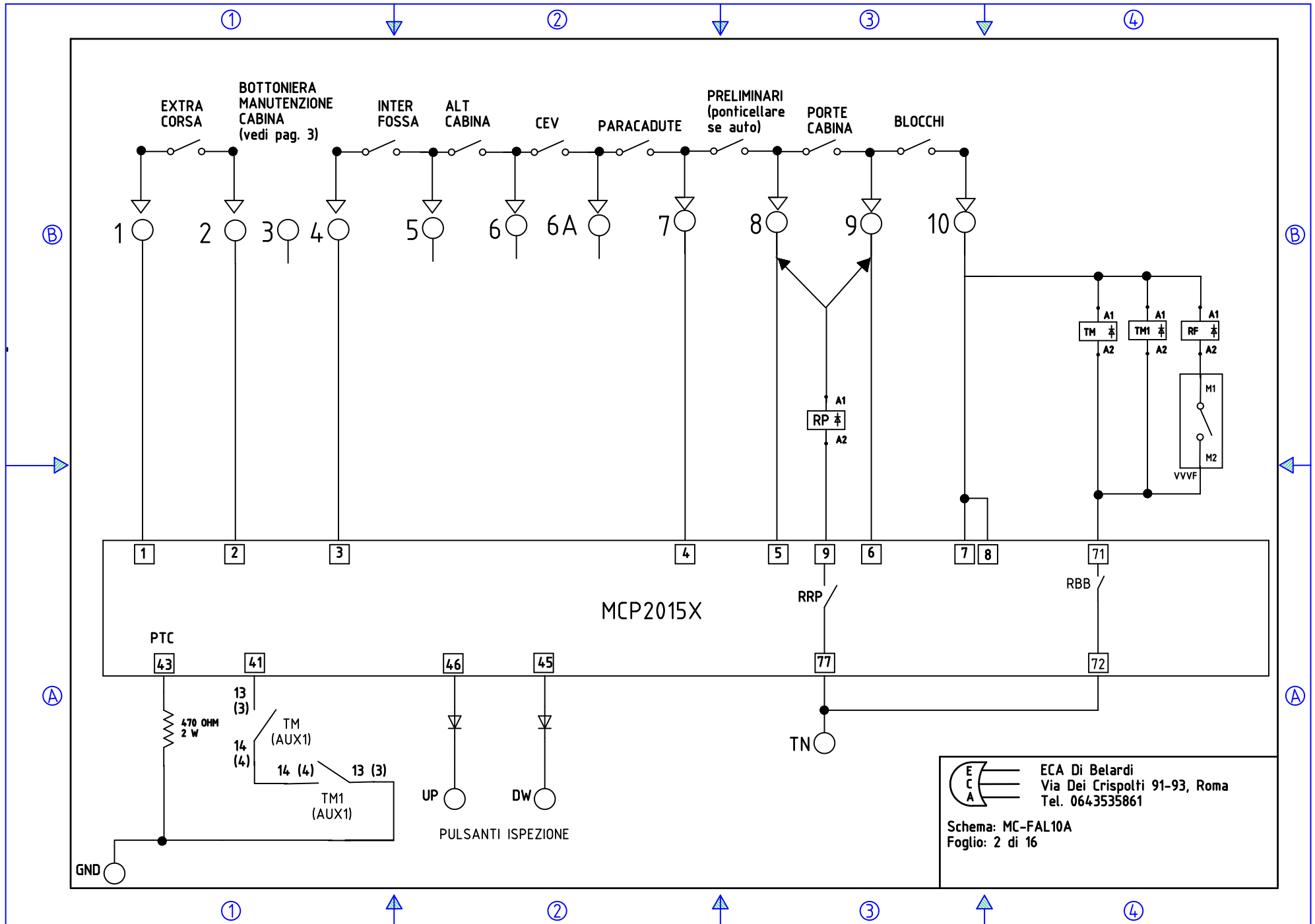
SCHEMA MC-FAL10A

VERSIONE 0.2.1



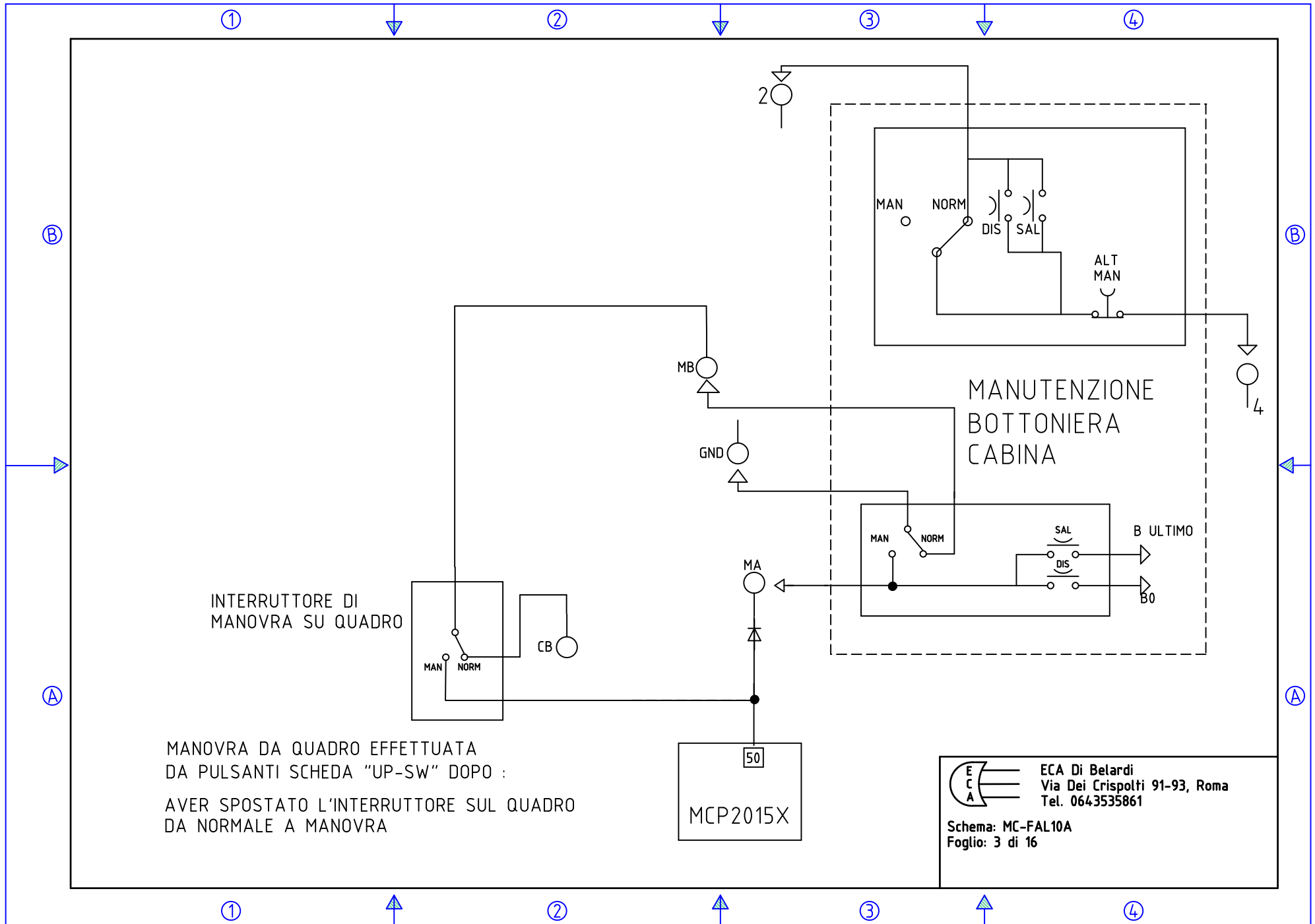
ECA Di Belardi
Via Dei Crispolti 91-93, Roma
Tel. 0643535861

Schema: MC-FAL10A
Foglio: 1 di 16




ECA Di Belardi
 Via Dei Crispolti 91-93, Roma
 Tel. 0643535861

Schema: MC-FAL10A
 Foglio: 2 di 16

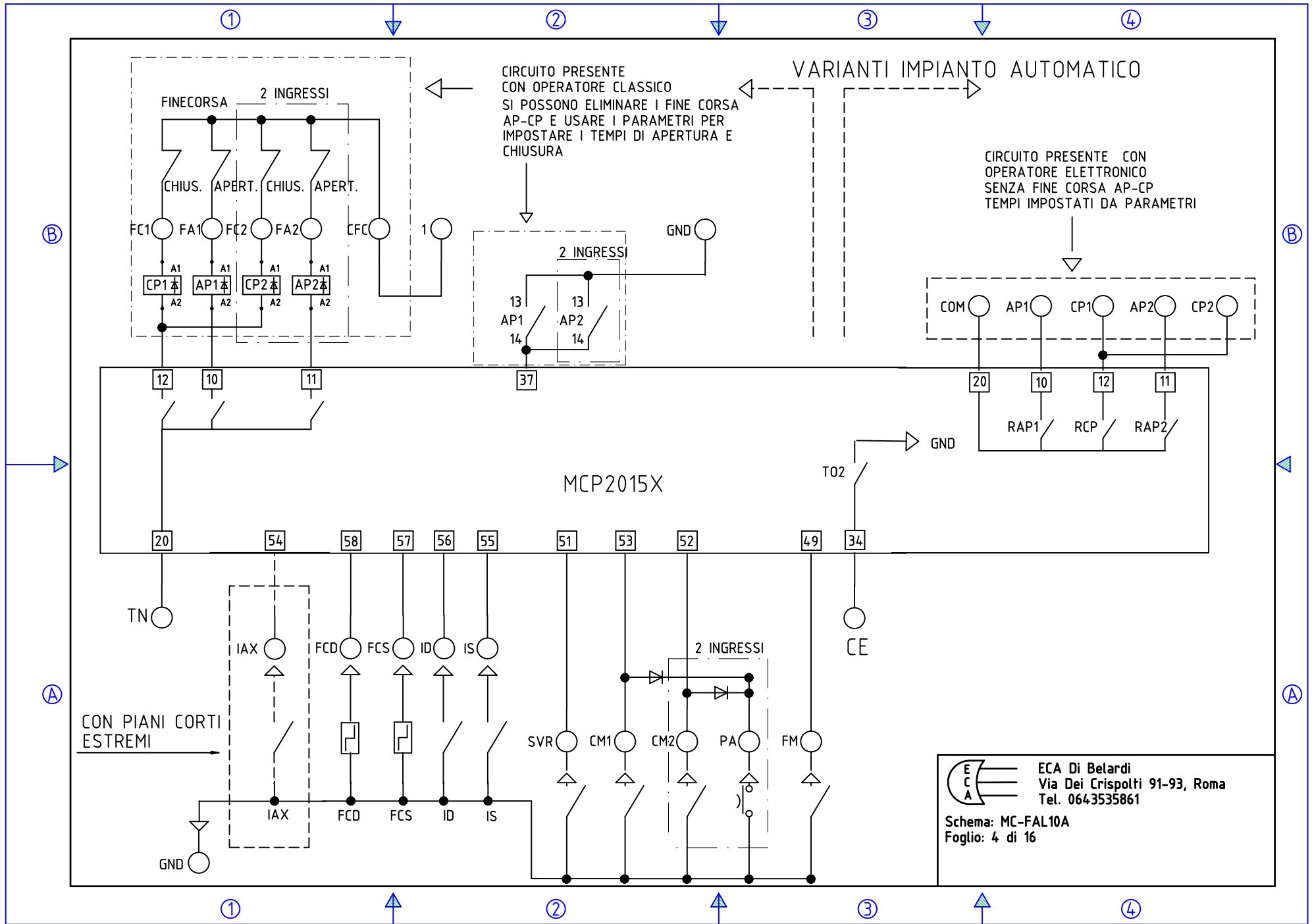


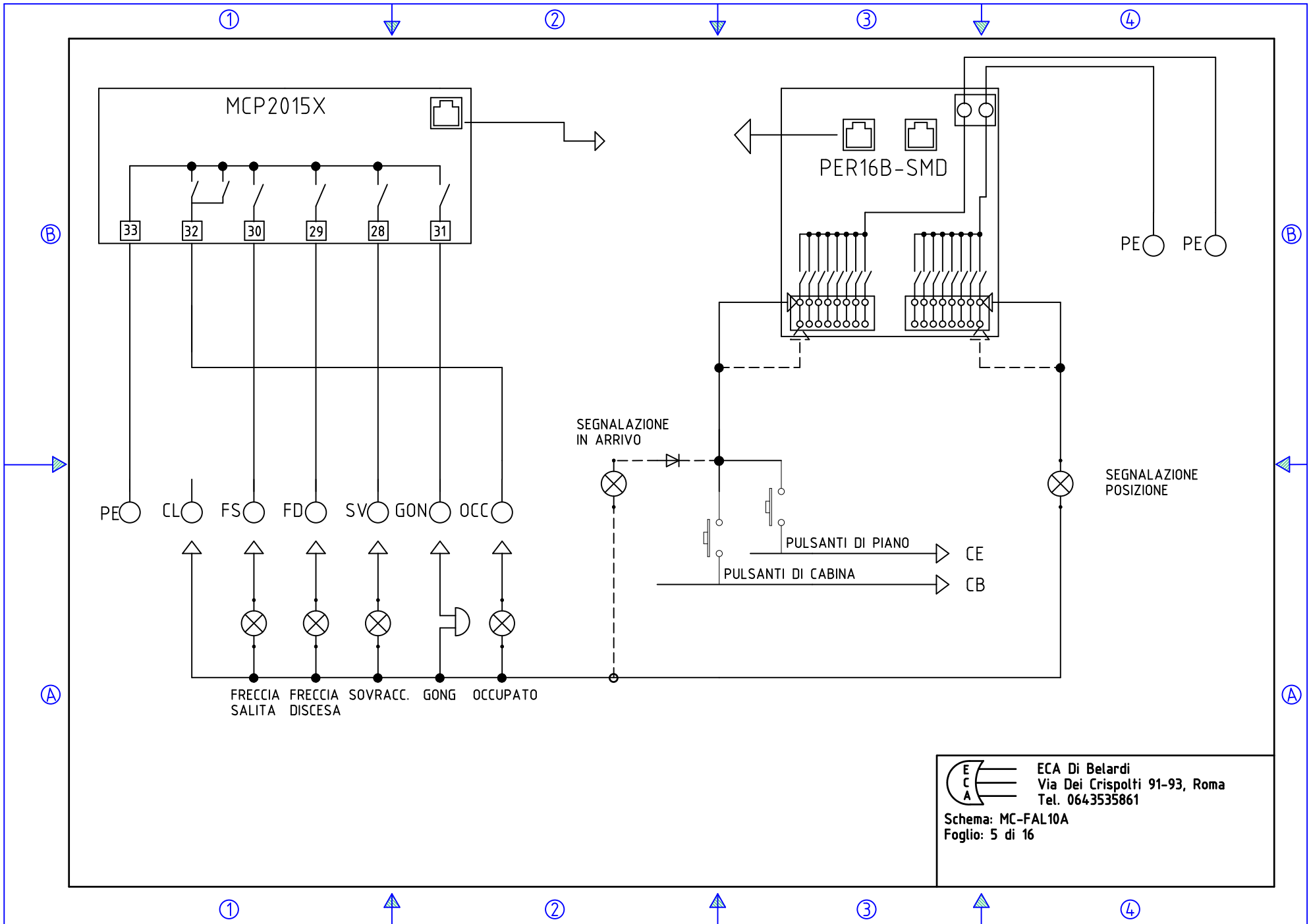
MANOVRA DA QUADRO EFFETTUATA
 DA PULSANTI SCHEDA "UP-SW" DOPO :
 AVER SPOSTATO L'INTERRUTTORE SUL QUADRO
 DA NORMALE A MANOVRA

50
 MCP2015X

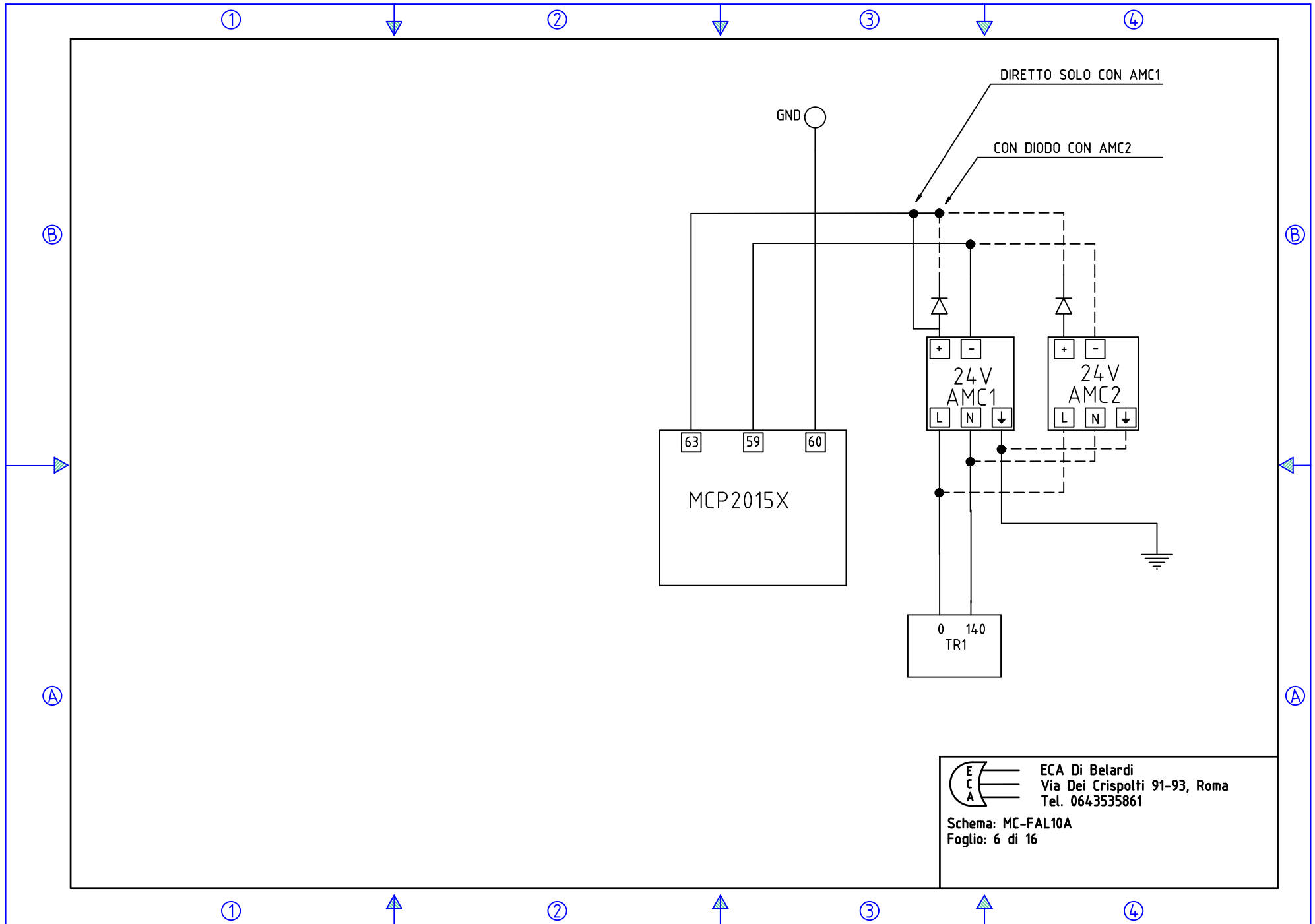
ECA Di Belardi
 Via Dei Crispolti 91-93, Roma
 Tel. 0643535861

Schema: MC-FAL10A
 Foglio: 3 di 16

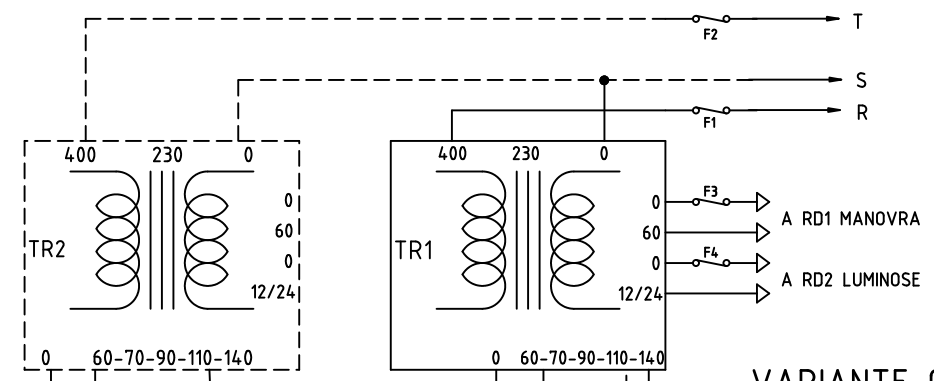




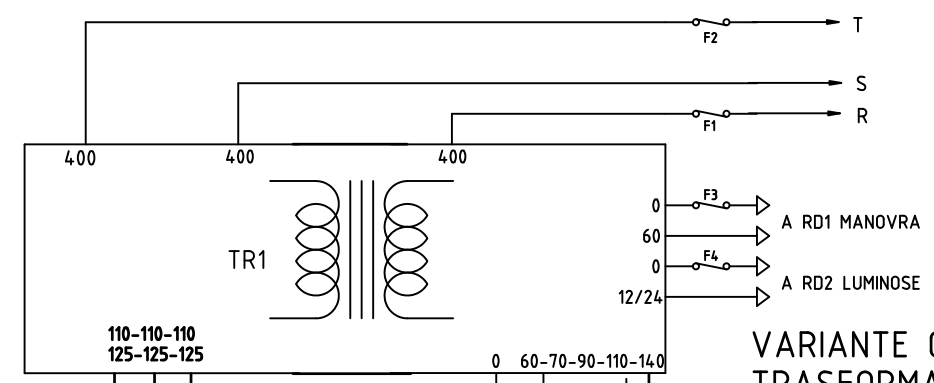

ECA Di Belardi
 Via Dei Crispolti 91-93, Roma
 Tel. 0643535861
 Schema: MC-FAL10A
 Foglio: 5 di 16



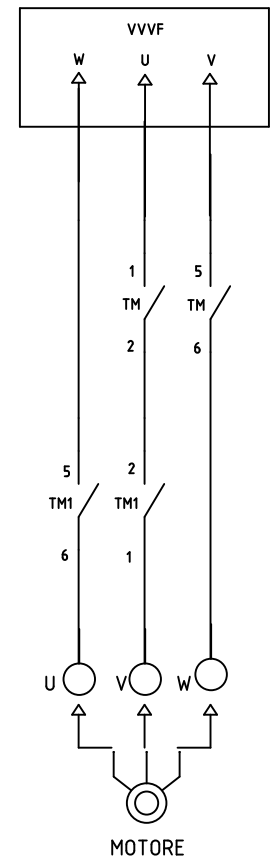

 ECA Di Belardi
 Via Dei Crispolti 91-93, Roma
 Tel. 0643535861
 Schema: MC-FAL10A
 Foglio: 6 di 16



VARIANTE CON UNO-DUE
TRASFORMATORI
MONOFASE



VARIANTE CON UN
TRASFORMATORE
TRIMONOFASE
OPERATORE TRIFASE

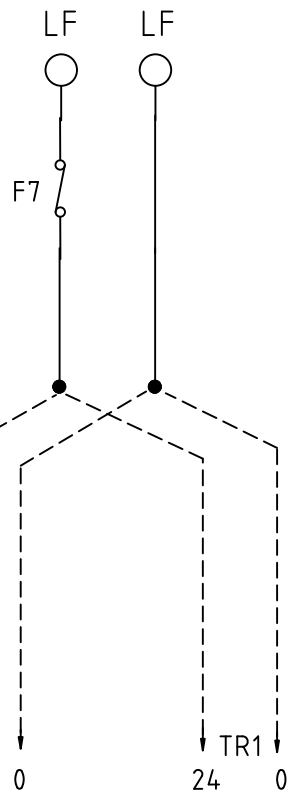


ECA Di Belardi
Via Dei Crispolti 91-93, Roma
Tel. 0643535861

Schema: MC-FAL10A MOTORE
Foglio: 7 di 16

VARIANTE IMPIANTO AUTOMATICO

ALIMENTAZIONE OPERATORE

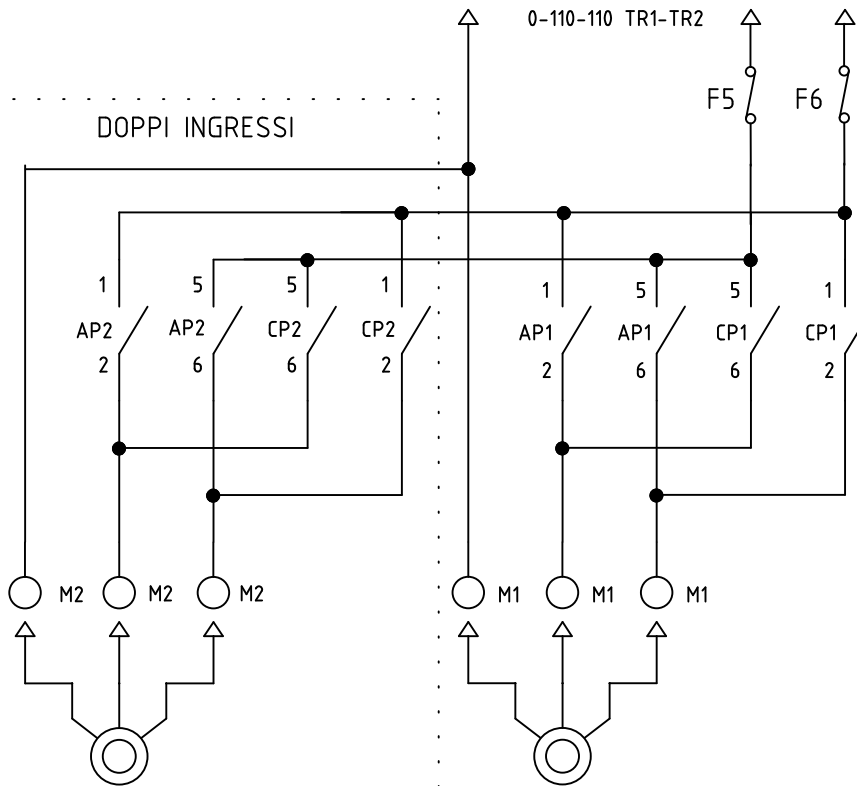


OPER. 230V OPER. 24V

COMANDI AP-CP DIRETTI DA SCHEDA - VEDI FOGLIO 3

OPERATORI ELETTRONICI

DOPPI INGRESSI

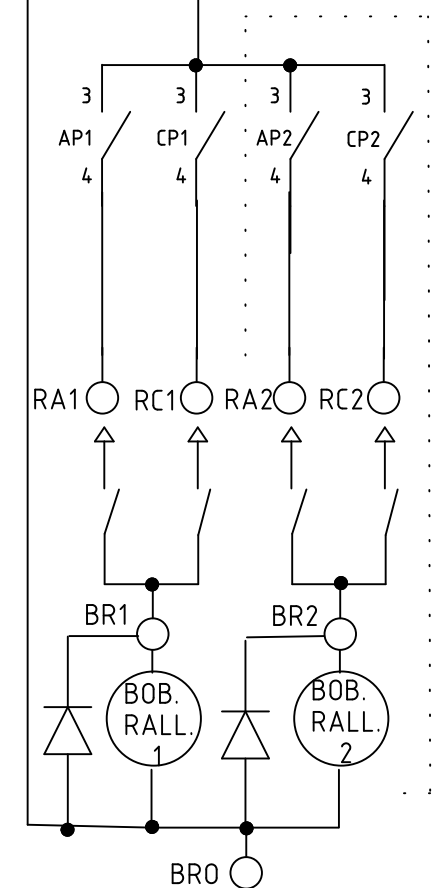


MOTORE PORTE

MOTORE PORTE

OPERATORI TRADIZIONALI TRIFASE

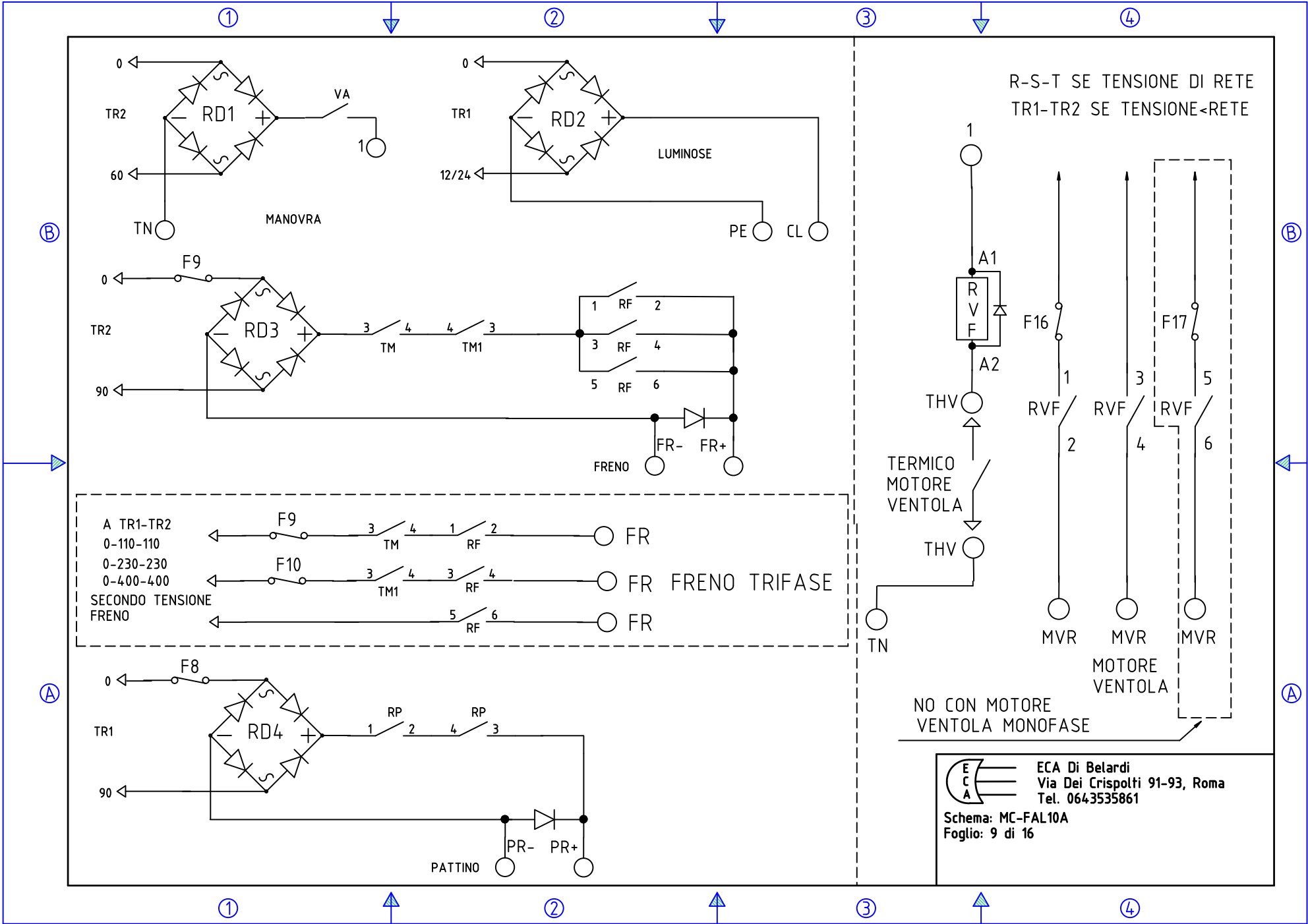
DOPPI INGRESSI



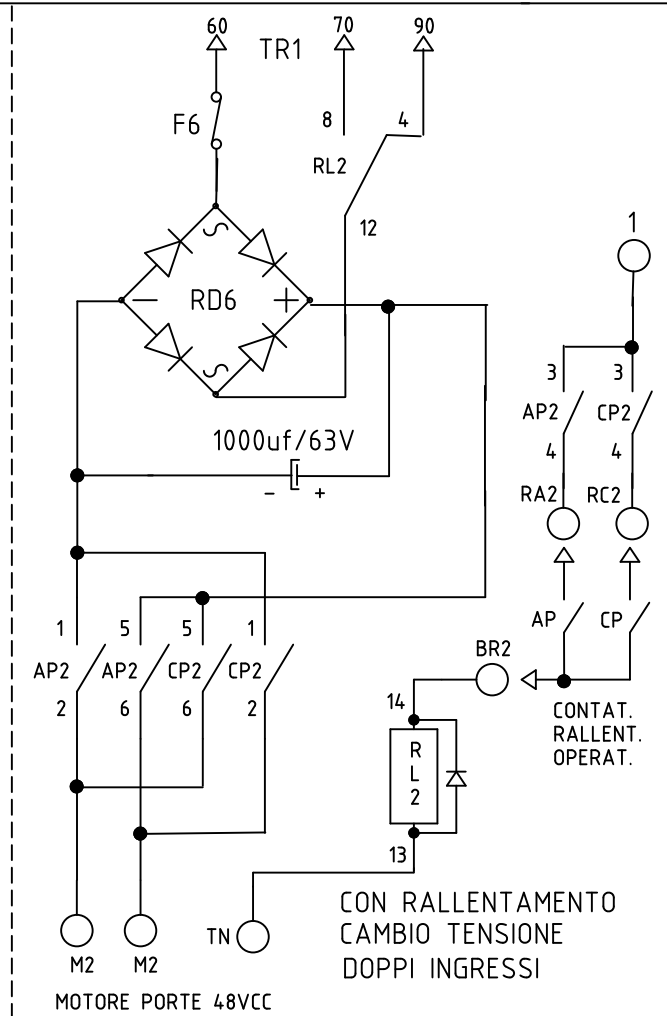
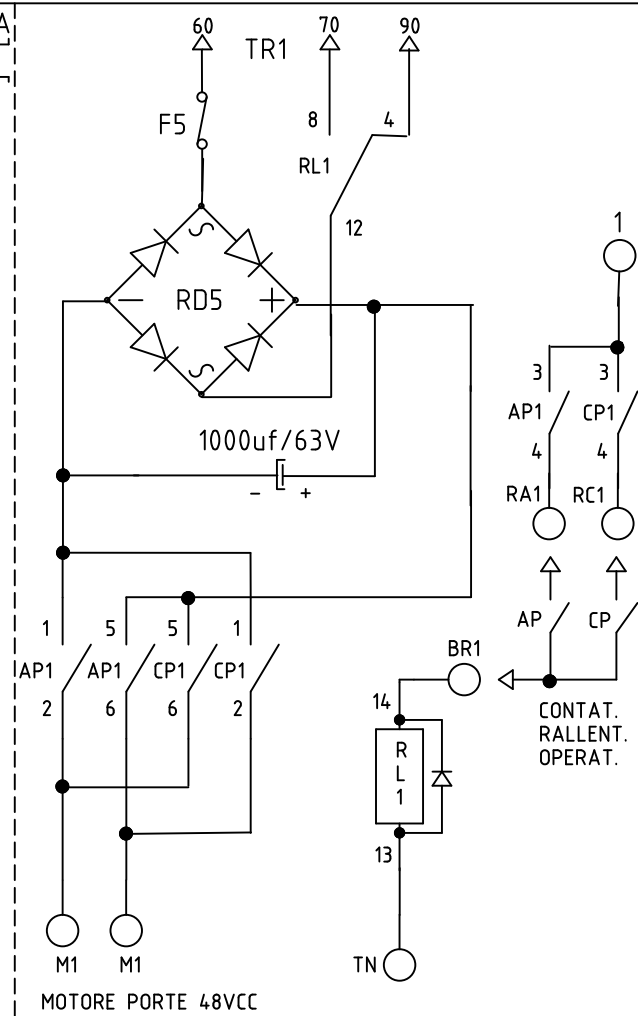
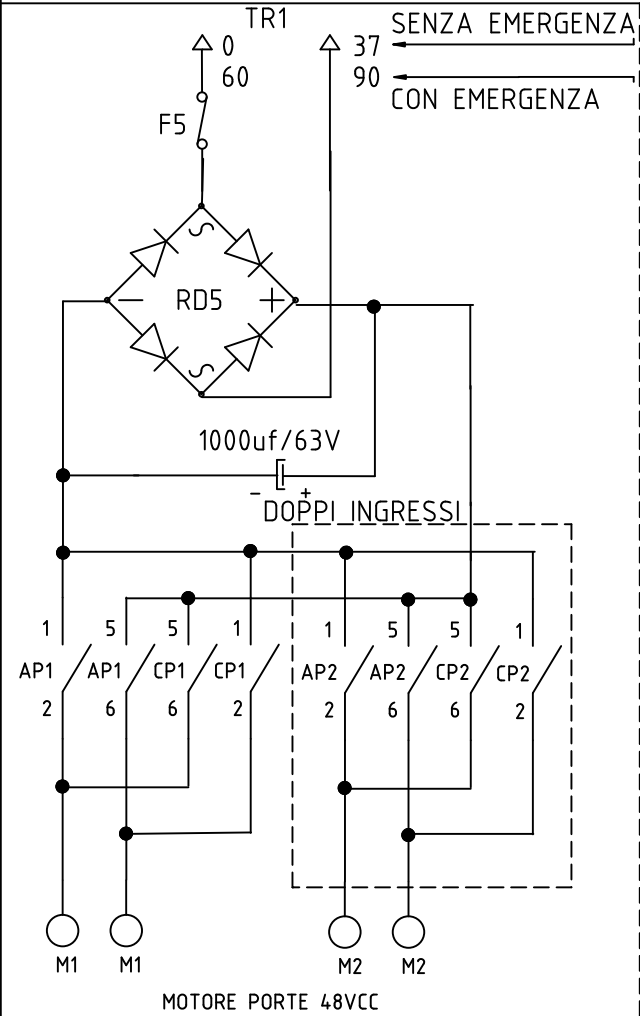
VARIANTE RALLENTAMENTO

ECA Di Belardi
Via Dei Crispolti 91-93, Roma
Tel. 0643535861

Schema: MC-FAL10A
Foglio: 8 di 16

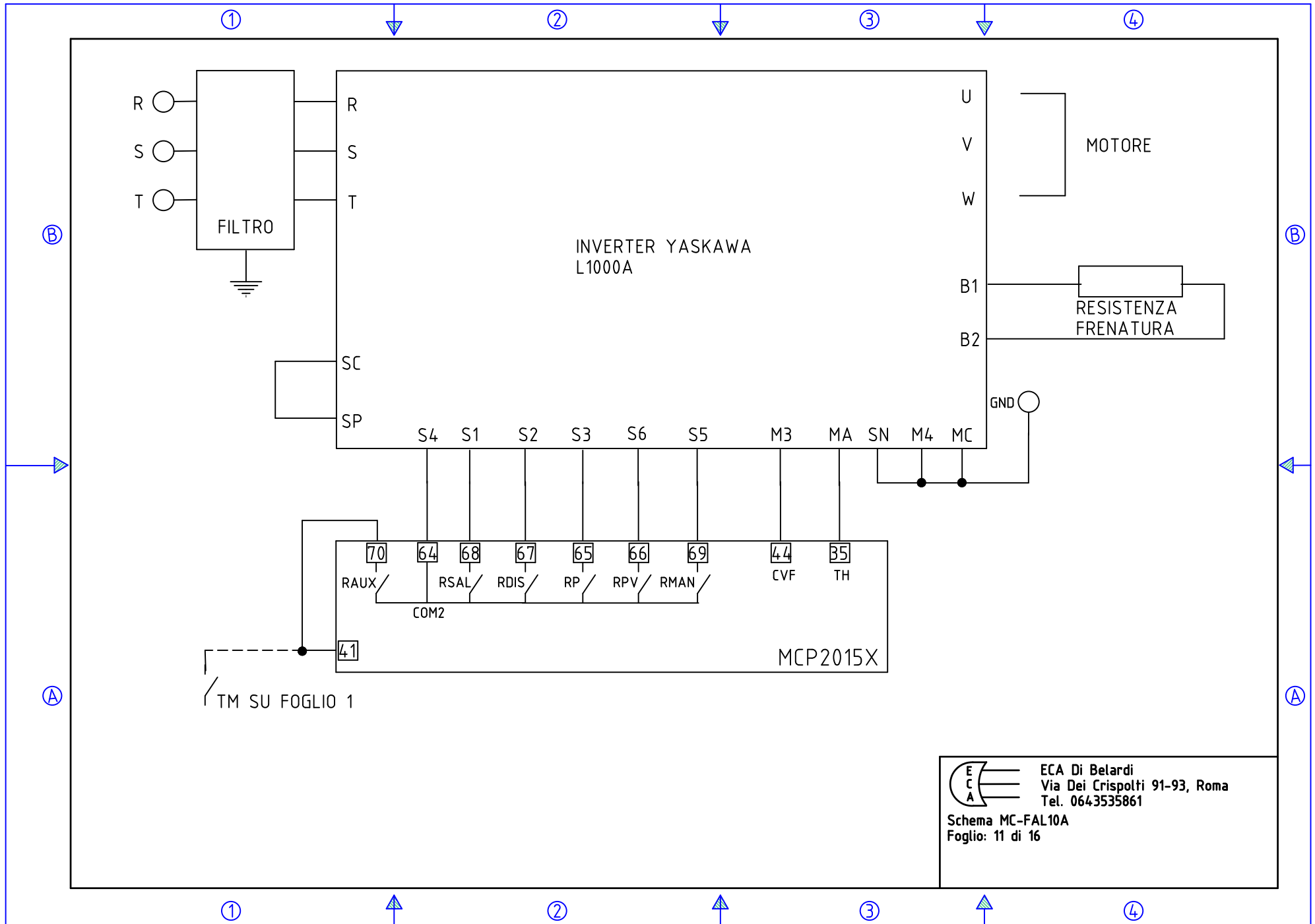


VARIANTE IMPIANTO AUTOMATICO



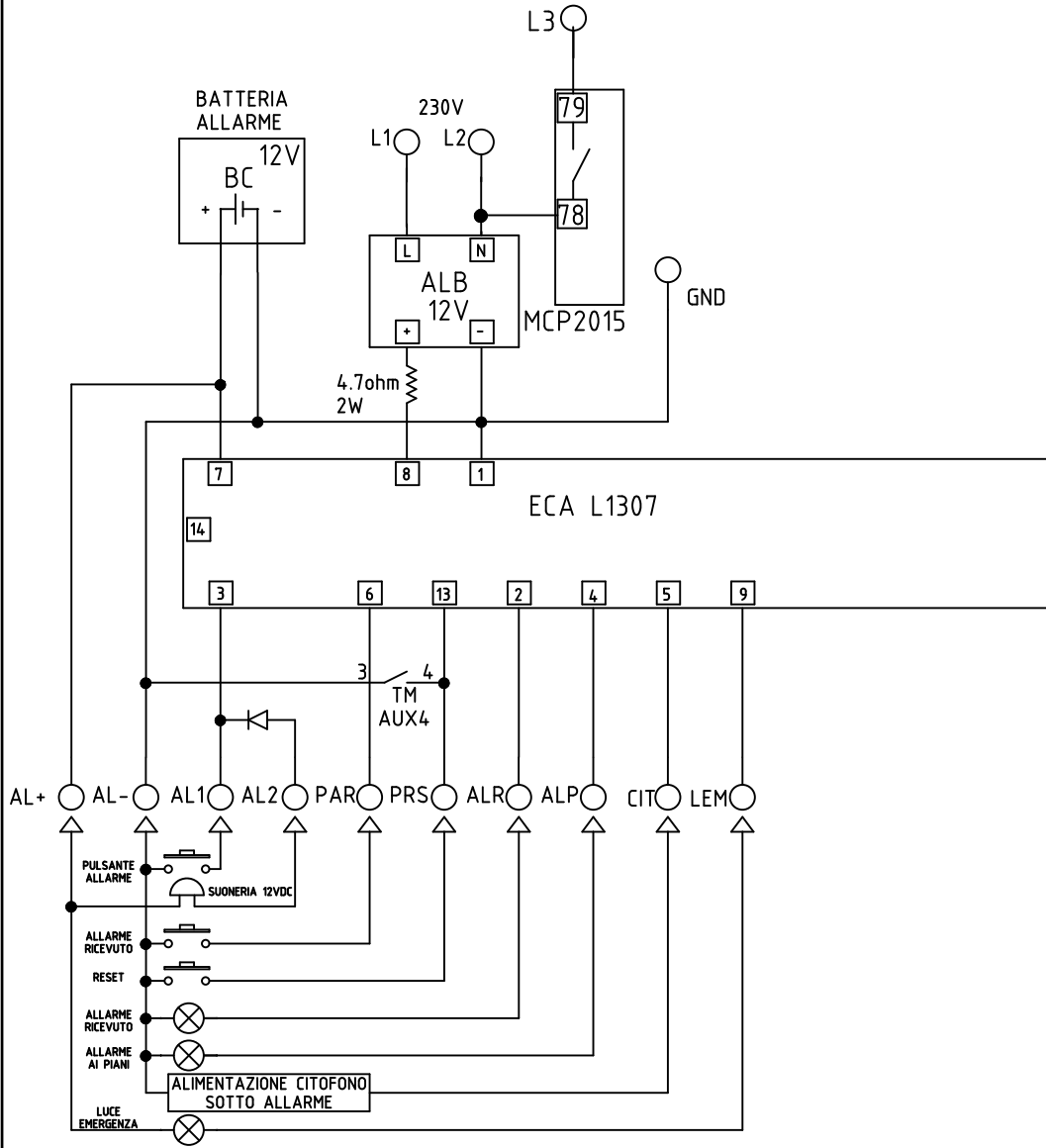
ECA Di Belardi
Via Dei Crispolti 91-93, Roma
Tel. 064-3535861

Schema: MC-FAL10A
Foglio: 10 di 16

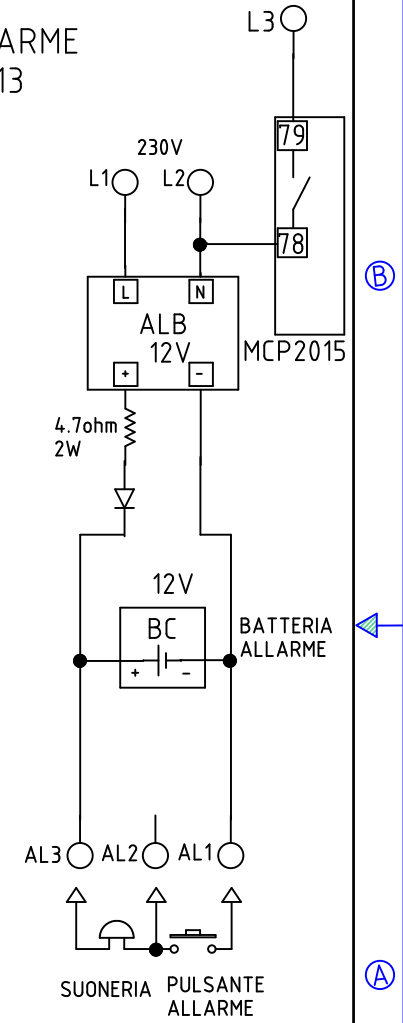



 ECA Di Belardi
 Via Dei Crispolti 91-93, Roma
 Tel. 0643535861
 Schema MC-FAL10A
 Foglio: 11 di 16

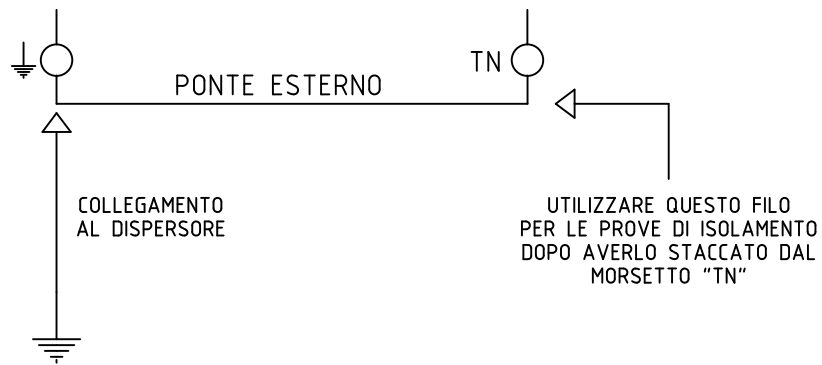
VARIANTE ALLARME CON LEGGE 13



VARIANTE ALLARME SENZA LEGGE 13




ECA Di Belardi
 Via Dei Crispolti 91-93, Roma
 Tel. 0643535861
 Schema: MC-FAL10A
 Foglio: 12 di 16



PROVE DI ISOLAMENTO:

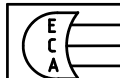
PORTARE LA CABINA FUORI PIANO CON PORTE CHIUSE
 TOGLIERE TENSIONE AL QUADRO ED ATTENDERE UN MINUTO
 STACCARE I CONNETTORI DELLA SCHEDA SIGLATI : A - B - C
 ____ VEDI LAYOUT DELLA SCHEDA ____

NEL QUADRO SONO PRESENTI 1 MORSETTO GIALLO/VERDE DI TERRA NON ISOLATO DALL'ARMADIO E 1 MORSETTO "TN" ISOLATO DALL'ARMADIO.
 SUL MORSETTO GIALLO/VERDE SONO COLLEGATI NELLA PARTE SUPERIORE IL FILO DI TERRA DEL REGOLATORE MOTORE SE PRESENTE E NELLA PARTE INFERIORE IL FILO PROVENIENTE DAL DISPERSORE DI TERRA DELL'IMPIANTO ED UN PONTE TRA QUESTO MORSETTO ED IL "TN".
 STACCARE QUESTO PONTE DAL LATO DI "TN" E COLLEGARE LO STRUMENTO TRA QUESTO FILO ED I VARI CIRCUITI DA TESTARE (COME SPECIFICATO NEL FOGLIO "PROVE DI ISOLAMENTO").
 NELLA PARTE SUPERIORE DI "TN" SONO COLLEGATI TUTTI I FILI DI TERRA DEL QUADRO.


 ECA Di Belardi
 Via Dei Crispolti 91-93, Roma
 Tel. 0643535861
 Schema: MC-FAL10A
 Foglio: 13 di 16

LEGENDA

MORSETTI	DESCRIZIONE
1-2	EXTRA CORSA
2-4	ALT E BOTTONIERA MANUTENZIONE
4-5	INTER FOSSA
5-6	ALT CABINA
6-6A	CEV
6-7	PARACADUTE
7-8	PRELIMINARI
8-9	PORTE CABINA
9-10	BLOCCHI
MA-MB-GND	DEVIATORE MANUTENZIONE
0-ULTIMO	PULSANTI ISPEZIONE SU PERIF. (OPPURE UP-DW SU QUADRO)
CE-0, CE-1...	CHIAMATE ESTERNE(SU PERIFERICA QUADRO)
CB-0, CB-1...	CHIAMATE DI CABINA(SU PERIFERICA QUADRO)
GND-UP, GND-DW	PULSANTI OPZIONALI ISPEZIONE
GND-FC0	BISTABILE FINE CORSA DISCESA
GND-FCS	BISTABILE FINE CORSA SALITA
GND-ID INDUTTORE (NO)	CONTEGGIO E FERMATA DISCESA
GND-IS INDUTTORE (NO)	CONTEGGIO E FERMATA SALITA
GND-FM	FONDO MOBILE
GND-PA	PULSANTE APERTURA PORTE
GND-SVR	CONTATTO SOVRACCARICO
GND-CM1	COSTOLA MOBILE -FOTOCELLULA LATO1
GND-CM2	COSTOLA MOBILE-FOTOCELLULA LATO2
CFC-FA1	CONTATTO FINECORSO APERTURA PORTE LATO 1
CFC-FC1	CONTATTO FINECORSO CHIUSURA PORTE LATO 1
CFC-FA2	CONTATTO FINECORSO APERTURA PORTE LATO 2
CFC-FC2	CONTATTO FINECORSO CHIUSURA PORTE LATO 2
CL-0, CL-1...	SEGNALAZIONE POSIZIONE (SU PERIFERICA QUADRO)
CL-FS	SEGNALAZIONE FRECCIA SALITA
CL-FD	SEGNALAZIONE FRECCIA DISCESA
CL-SV	SEGNALAZIONE SOVRACCARICO
CL-GON	SEGNALAZIONE GONG IN CABINA
CL-OCC	SEGNALAZIONE OCCUPATO
PE	RITORNO PRESENTE-ALIM.FOTOCELLULE
CL	COMUNE LUMINOSE-ALIM.FOTOCELLULE
AL1-AL2	PULSANTE ALLARME
AL2-AL3	SUONERIA ALLARME
R-S-T	LINEA TRIFASE
U-V-W	MOTORE ARGANO ALTA VELOCITA
Z-Z	RESISTENZA FRENATURA ESTERNA
L1-L2	LINEA 220 VAC
L1-L3	LUCE A TEMPO
LF-LF	ALIMENTAZIONE OPERATORE PORTE ELETTR. (220VAC O 24VAC)



ECA Di Belardi
Via Dei Crispolti 91-93, Roma
Tel. 0643535861

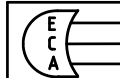
Schema: MC-FAL10A
Foglio: 14 di 16

LEGENDA

MORSETTI

DESCRIZIONE

M1-M1-M1	MOTORE PORTE TRIFASE LATO1
BR0-BR1	BOBINA RALLENTAMENTO LATO1
BR1-RA1	CONTATTO RALL.APERTURA LATO1
BR1-RC1	CONTATTO RALL.CHIUSURA LATO1
M2-M2-M2	MOTORE PORTE TRIFASE LATO2
BR0-BR2	BOBINA RALLENTAMENTO LATO2
BR2-RA2	CONTATTO RALL.APERTURA LATO2
BR2-RC2	CONTATTO RALL.CHIUSURA LATO2
M1-M1	MOTORE PORTE 48VCC LATO1
BR1-RA1	CONTATTO RALL.APERTURA LATO1
BR1-RC1	CONTATTO RALL.CHIUSURA LATO1
M2-M2	MOTORE PORTE 48VCC LATO2
BR2-RA2	CONTATTO RALL.APERTURA LATO2
BR2-RC2	CONTATTO RALL.CHIUSURA LATO2
COM-AP1	COMANDO APERTURA PORTE LATO 1 OPERATORE ELETTRONICO
COM-CP1	COMANDO CHIUSURA PORTE LATO 1 OPERATORE ELETTRONICO
COM-AP2	COMANDO APERTURA PORTE LATO 2 OPERATORE ELETTRONICO
COM-CP2	COMANDO CHIUSURA PORTE LATO 2 OPERATORE ELETTRONICO
GND-IAX	INDUTTORE FERMATA CON PIANI CORTI ESTREMI
AL- - AL1	PULSANTE ALLARME
AL- - ALR	SPIA ALLARME RICEVUTO
AL- - ALP	LUMINOSA ALLARME AI PIANI
AL- - PAR	PULSANTE ALLARME RICEVUTO
AL- - PRS	PULSANTE RESET ALLARME
AL- - AL+	ALIMENTAZIONE CITOFONO IN ALLARME
AL+ - AL2	SUONERIA ALLARME
AL+ - LEM	LUCE EMERGENZA 12 VDC
THV-THV	CONT.TERMICO VENTOLA MOTORE
RVF-RVF-RVF	MOTORE VENTOLA RAFFREDDAMENTO
FR+/FR-	FRENO ARGANO CORRENTE CONTINUA
FR-FR-FR	FRENO ARGANO TRIFASE
PR+/PR-	PATTINO RETRATTILE
TN	COMUNE TERRE QUADRO



ECA Di Belardi
Via Dei Crispolti 91-93, Roma
Tel. 0643535861

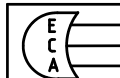
Schema: MC-FAL10A
Foglio: 15 di 16

ELENCO COMPONENTI

NOME

DESCRIZIONE

ALB	CARICA BATTERIA BC 12V
BC	BATTERIA ALLARME 12V 7AH
AMC1	ALIMENTATORE MCP2015X,RSS 24V
AMC2	ALIMENTATORE MCP2015X,RSS 24V
F1	FUSIBILE 4A TR1
F2	FUSIBILE 4A TR2
F3	FUSIBILE 4A CIRCUITO MANOVRA
F4	FUSIBILE 4A CIRCUITO LUMINOSE
F5-F6	FUSIBILE MOTORE PORTE TRIFASE-48VCC
F7	FUSIBILE 4A OPERATORE PORTE ELETTRONICO
F8	FUSIBILE PATTINO RETRATTILE
F9-F10	FUSIBILE 4A PROTEZIONE CIRCUITO FRENO
F16-F17	FUSIBILE 4A VENTOLA MOTORE
VA	VALVOLA MAGNETOTERMICA PROTEZIONE CIRCUITO MANOVRA
TR1	TRASFORMATORE MONOFASE ALIMENTAZIONE QUADRO
TR2	TRASFORMATORE MONOFASE ALIMENTAZIONE QUADRO
MCP2015X-SMD	SCHEDA MADRE MICROPROCESSORE
PER16B-SMD	SCHEDA PERIFERICA DI ESPANSIONE
L1307	SCHEDA LEGGE 13
L1000A	VVVF YASKAWA L1000A
TM-TM1	TELERUTTORI MARCIA
RF	RELÈ FRENO
RP	RELÈ PATTINO
AP1-AP2	RELÈ APERTURA
CP1-CP2	RELÈ CHIUSURA
RL1	RELÈ RALL.OPERATORE 48VCC LATO1
RL2	RELÈ RALL.OPERATORE 48VCC LATO2
RVF	RELÈ VENTOLA MOTORE
RD1	RADDRIZZATORE MANOVRA
RD2	RADDRIZZATORE LUMINOSE
RD3	RADDRIZZATORE FRENO
RD4	RADDRIZZATORE PATTINO
RD5-RD6	RADDRIZZATORI OPERATORI PORTE 4VCC



ECA Di Belardi
Via Dei Crispolti 91-93, Roma
Tel. 0643535861

Schema: MC-FAL10A
Foglio: 16 di 16